

INFORMAÇÕES DE VENDA

LINDE EG16 / UT 989

Tipo de propulsão	Eléctrico
Tipo	Empilhador de contrapeso 3 rodas
Capacidade de carga (kg)	1600
Altura de elevação (mm)	5475
Ano de fabrico	2024
Avaliação de qualidade	Approved Trucks Aufarbeitungsstandard: SUPER
Preço	28.890 CHF -IVA não incluído nos preços

PERGUNTA AO FORNEVEDOR

Linde Material Handling Schweiz AG - Dietlikon

Alte Dübendorferstr. 20
8305 Dietlikon

www.linde-mh.ch

Pascal Burkhalter

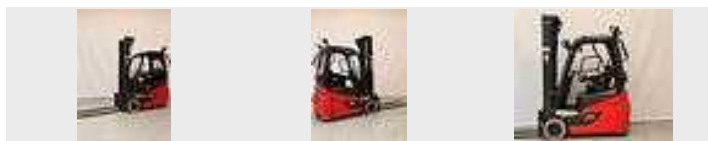
062 398 40 80

079 728 48 99

pascal.burkhalter@linde-mh.ch



Fotografia original



DETALHES TÉCNICOS ADICIONAIS

Núm. de produto do fornecedor 6315949

Warranty	6
Build series	1275
Centro de gravidade da carga (mm)	500
Altura total com mastro descido (mm)	2471
Elevação livre (mm)	1869
Comprimento dos garfos (mm)	1600
Peso em vazio (kg)	2597
Horas de serviço ao contador (h)	1310
Bateria	Sim

Ano de fabrico da bateria	2024
Tensão da bateria (V)	48
Capacidade da bateria (Ah)	625
Pneumáticos	Antrieb SE nicht kreidend, Lenkung SE nicht kreidend
Hidráulica complementar adicional no lado do dispositivo	Função Hidraulica Extra - 1
Hidráulica complementar até a válvula	Função Hidraulica Extra de la válvula - 1
Número de série	PK1275N00899
Acessórios	Fahrerschutzdach Front-, Dach- & Heckscheibe Sitz Kunstleder Einpedal Zentral- & Kreuzhebelbetätigung Panoramaspiegel Connect RFID Zugangssystem Arbeitsscheinwerfer LED Pos. 3, 4 & 8 Bluespot Pos. 7 Grammer-Sitz HRS-Bügelüren



**Linde Material Handling
Schweiz AG - Dietlikon**

links & rechts Automatische
Parkbremse Integrierter
Seitenschieber Externes
Ladegerät

Observação

Liefertermin: Ca. 3 Wochen nach unterzeichneter Auftragsbestätigung
