

**VERKOOPGEGEVENS**

**LINDE E30 / UT L01019**

Type aandrijving	Elektro
Type apparaat	Vierwiel Vorkheftruck
Draagvermogen (kg)	3000
Hefhoogte (mm)	5930
Bouw-   jaar	2022
Kwaliteitsbeoordeling	 <b>Aufarbeitungsstandard: SUPER</b>
<b>Prijs</b>	<b>52.550 CHF</b> alle prijzen excl. BTW

**AANBIEDER CONTACTEREN**

**Linde Material Handling Schweiz AG - Dietlikon**

Alte Dübendorferstr. 20  
8305 Dietlikon

 [www.linde-mh.ch](http://www.linde-mh.ch)

**Pascal Burkhalter**

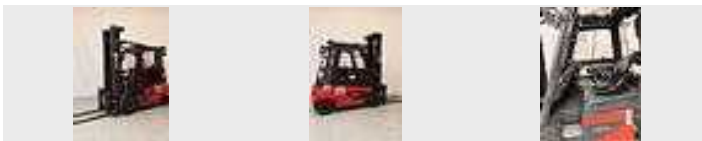
 062 398 40 80

 079 728 48 99

 [pascal.burkhalter@linde-mh.ch](mailto:pascal.burkhalter@linde-mh.ch)



Originele foto



**VERDERE TECHNISCHE GEGEVENS**

Productnr. leverancier	5190747
Warranty	6
Serie	387
Zwaartepunt van de belasting (mm)	500
Type mast	drievoudig
Algehele hoogte (mm)	2624
Vrije heffing (mm)	1844
Vorklengte (mm)	1150
Eigen gewicht (kg)	5663
Bedrijfsuren volgens teller (h)	2000

Spanning accu (V)	80
Vermogen accu (Ah)	500
Banden	Antrieb Superelastik, Lenkung Superelastik
Extra hydraulica compleet	AH2
Extra hydraulica tot ventiel	AH2
Serienummer	H2Y387L01019
Voorzetapparaten	Vorkversteller
Accessoires	Vollkabine Sitz Kunstleder Heizung Einpedal Seitenspiegel Lastdämpfung Kreuz- & Zentralhebel Panoramaspiegel Linde Safety Pilot Active Allg. Beleuchtung Arbeitsscheiwerfer LED Pos. 3, 4, 7 & 8 Bluespot Pos 4 & 7 Blitzleuchte auf FSD Front- & Dachrollo Autom. Geschwindigkeitsreduktion ab 500mm Hubhöhe Externes Ladegerät Integriertes Zinkenverstellgerät mit Seitenschub Neue Batterie



**Linde Material Handling  
Schweiz AG - Dietlikon**

Accu

Ja

---