

**SALES INFORMATION**

**LINDE EG16 / UT 989**

Power unit	Elektrība
Type of truck	3 riteņu dakšu iekrāvējs
Lifting capacity (kg)	1600
Lift height (mm)	5475
Year of manufacture	2024
Quality rating	 Approved Trucks <b>Aufarbeitungsstandard: SUPER</b>
<b>Cena</b>	<b>28 890 CHF</b> Prices excluding VAT

**CONTACT SELLER NOW**

**Linde Material Handling Schweiz AG - Dietlikon**

Alte Dübendorferstr. 20  
8305 Dietlikon

 [www.linde-mh.ch](http://www.linde-mh.ch)

**Pascal Burkhalter**

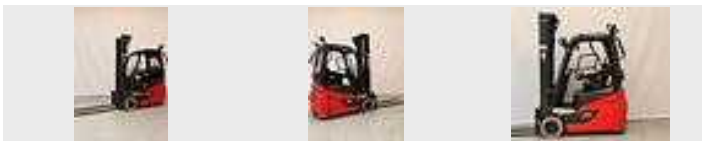
 062 398 40 80

 079 728 48 99

 [pascal.burkhalter@linde-mh.ch](mailto:pascal.burkhalter@linde-mh.ch)



Original photo



**FURTHER TECHNICAL DETAILS**

Dealer product no.	6315949
Garantija	6
Variants	1275
Kravas smaguma centrs (mm)	500
Tehnikas augstums (mm)	2471
Brīvā pacelšana (mm)	1869
Dakšas garums (mm)	1600
Pašmasa (kg)	2597
Darba stundas (h)	1310
Baterija	Yes

Baterijas izgatavošanas gads	2024
Baterijas spriegums (V)	48
Baterijas kapacitāte (Ah)	625
Riepas	Antrieb SE nicht kreibend, Lenkung SE nicht kreibend
Papildu hidraulika pie ierīces	ZH1
Papildu hidraulika pie masta	ZH1
Sērijas numurs	PK1275N00899
Accessories	Fahrerschutzdach Front-, Dach- & Heckscheibe Sitz Kunstleder Einpedal Zentral- & Kreuzhebelbetätigung Panoramaspiegel Connect RFID Zugangssystem Arbeitsscheinwerfer LED Pos. 3, 4 & 8 Bluespot Pos. 7 Grammer-Sitz HRS-Bügeltüren links & rechts Automatische Parkbremse Integrierter Seitenschieber Externes Ladegerät



**Linde Material Handling  
Schweiz AG - Dietlikon**

---

Comment

Liefertermin: Ca. 3 Wochen nach unterzeichneter Auftragsbestätigung

---