


**INFORMACIÓN DE VENTA**

**LINDE EG16 / UT 989**

Tipo de propulsión	Eléctrico
Tipo de vehículo	Carretilla elevadora de 3 ruedas
Capacidad de carga (kg)	1600
Altura de elevación (mm)	5475
Año de fabricación	2024
Calidad	 <b>Aufarbeitungsstandard: SUPER</b>
<b>Precio</b>	<b>28.890 CHF</b> Los precios no incluyen IVA.

**CONTACTAR AL DISTRIBUIDOR**

**Linde Material Handling Schweiz AG - Dietlikon**

Alte Dübendorferstr. 20  
8305 Dietlikon

[www.linde-mh.ch](http://www.linde-mh.ch)

**Pascal Burkhalter**

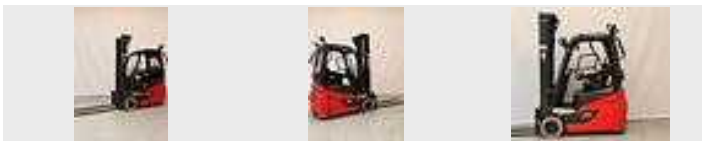
 062 398 40 80

 079 728 48 99

 [pascal.burkhalter@linde-mh.ch](mailto:pascal.burkhalter@linde-mh.ch)



Foto original



**OTROS DATOS TÉCNICOS**

Referencia interna	6315949
Garantía	6
Serie	1275
Centro de gravedad de la carga (mm)	500
Altura de replegado (mm)	2471
Elevación libre (mm)	1869
Longitud de horquillas (mm)	1600
Peso propio (kg)	2597
Horas de servicio (h)	1310
Batería	Sí

Año de la batería	2024
Voltaje de la batería (V)	48
Amperaje de la batería (Ah)	625
Neumáticos	Antrieb SE nicht kreidend, Lenkung SE nicht kreidend
Hidráulica lateral del equipo	cuerpo hidráulico 1
Hidráulica lateral del mástil	cuerpo hidráulico 1
Número de serie	PK1275N00899
Accesorios	Fahrerschutzdach Front-, Dach- & Heckscheibe Sitz Kunstleder Einpedal Zentral- & Kreuzhebelbetätigung Panoramaspiegel Connect RFID Zugangssystem Arbeitsscheinwerfer LED Pos. 3, 4 & 8 Bluespot Pos. 7 Grammer-Sitz HRS-Bügeltüren links & rechts Automatische Parkbremse Integrierter Seitenschieber Externes Ladegerät



**Linde Material Handling  
Schweiz AG - Dietlikon**

---

Observaciones

Liefertermin: Ca. 3 Wochen nach unterzeichneter Auftragsbestätigung

---