


**SALGSOPLYSNINGER**

**LINDE EG16 / UT 989**

Fremdrift	Elektrisk
Konstruktion	3 hjulet kontravægts gaffeltruck
Løftekapacitet (kg)	1600
Løftehøjde (mm)	5475
Produktionsår	2024
Kvalitetsvurdering	 <b>Aufarbeitungsstandard: SUPER</b>
<b>Pris</b>	<b>28.890 CHF</b> alle priser plus moms



**CONTACT SELLER NOW**

**Linde Material Handling Schweiz AG - Dietlikon**

Alte Dübendorferstr. 20  
8305 Dietlikon

[www.linde-mh.ch](http://www.linde-mh.ch)

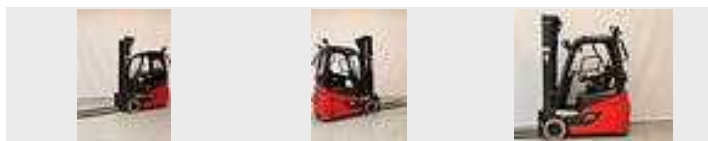
**Pascal Burkhalter**

 062 398 40 80

 079 728 48 99

 [pascal.burkhalter@linde-mh.ch](mailto:pascal.burkhalter@linde-mh.ch)

Originalt foto



**FURTHER TECHNICAL DETAILS**

Udbyderproduktnr.	6315949
Warranty	6
Build series	1275
Lasttyngdepunkt (mm)	500
Byggehøjde (mm)	2471
Friløft (mm)	1869
Gaffellængde (mm)	1600
Egenvægt (kg)	2597
Driftstimer ifølge timetæller (h)	1310
Batteri	Ja

Batteri produktionsår	2024
Batterispænding (V)	48
Batterikapacitet (Ah)	625
Dæktype	Antrieb SE nicht kreidend, Lenkung SE nicht kreidend
Ekstra hydraulik komplet	1 ekstra hydraulik
Ekstra hydraulik indtil ventil	1 ekstra hydraulik
Serienummer	PK1275N00899
Tilbehør	Fahrerschutzdach Front-, Dach- & Heckscheibe Sitz Kunstleder Einpedal Zentral- & Kreuzhebelbetätigung Panoramaspiegel Connect RFID Zugangssystem Arbeitsscheinwerfer LED Pos. 3, 4 & 8 Bluespot Pos. 7 Grammer-Sitz HRS-Bügeltüren links & rechts Automatischer Parkbremse Integrierter Seitenschieber Externes Ladegerät



**Linde Material Handling  
Schweiz AG - Dietlikon**

---

Kommentar

Liefertermin: Ca. 3 Wochen nach unterzeichneter Auftragsbestätigung

---