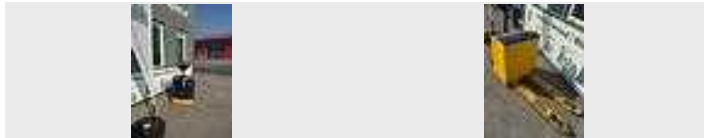


Originalfoto




VERKAUFSINFORMATIONEN




STÖCKLIN EDP20

Antriebsart	Elektro
Bauart	Niederhubwagen mit Deichsel
Tragkraft (kg)	2000
Hubhöhe (mm)	120
Baujahr	2009
Qualitätsbewertung	★★
Preis	1'200 € alle Preise zzgl. MwSt.

ANBIETER KONTAKTIEREN

K+H Staplertechnik GmbH
Gewerbepark B17/II/Straße 2/1
2524 Teesdorf
 www.stapler.at

Thomas Eismayer

 +43 (0) 2253 80800
 +43 (0) 2253 80800-99
 t.eismayer@stapler.at

WEITERE TECHNISCHE DATEN

Gewährleistung

Bemerkung neues Service und Pickerl Fährt und Hebt so wie es soll